



Jednostavno, brzo i user-friendly okruženje za upravljanje mašinom pomoću ekrana osjetljivog na dodir.



PW 2045

Global PW 2045 Serija

AUTOMAT ZA PASPULIRANJE DŽEPOVA

PW 2045

Automat za jednostruko ili dvostruko paspuliranje džepova. Mašina je opremljena dodavačem međupostave i pneumatskim sлагаčem. Standardni razmak igala 12 mm.

PW 2045 SP

Automat za jednostruko ili dvostruko paspuliranje kosih džepova. Mašina je opremljena dodavačem međupostave i pneumatskim sлагаčem. Standardni razmak igala 12 mm.

TEHNIČKE SPECIFIKACIJE

BRZINA ŠIVENJA
2200 u/min

TIP ŠAVA
301

BROJ IGALA
2

RAZMAK IGALA
12 mm (standardno)

DUŽINA DŽEPA
20 - 190 mm

DUŽINA ŠAVA
1 - 2,5 mm

DUŽINA RINGLE
0 - 15 mm

GRAJFERI
veliki

TIP IGLE
134R

KAPACITET
2.200 - 2.800 džepova/8h

Global PW 2045 Serija

AUTOMAT ZA PASPULIRANJE DŽEPOVA



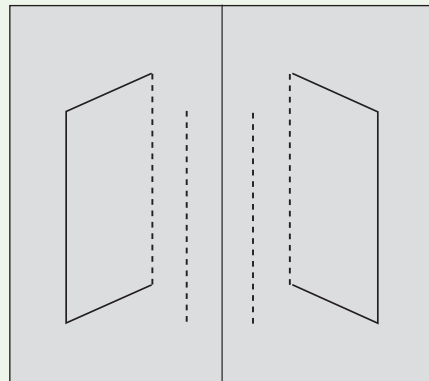
Kosi džep (PW 2045 SP)



Olakšan pristup prilikom servisiranja i održavanja

PW 2045 SERIJA

- Upravljačka jedinica bazirana na PLC-u
- AC servo motor
- Noževi sa fiksnim uglovima
- SMC pneumatske komponente
- Fiksne stezaljke
- Nadzor gornjeg konca
- Tri laserska pokazivača za tri različite početne tačke šivenja
- Memorija sa pet različitih tipova džepa
- Memorisanje operacija
- Podešavanje dužine džepa od 20 do 190 mm
- Automatsko dodavanje i rezanje
- Brza promjena modula za jednostruko i dvostruko paspuliranje



Global PW 2045-SP
različiti tipovi džepa

OPCIJA

- Povezivanje vakumske jedinice
- Vakumska jedinica
- 3-ruki sлагаč
- Sistem valjaka za manje komade

SPECIFIKACIJE

MODEL	BROJ IGALA	RAZMAK IGALA	DUŽINA ŠAVA	CENTRALNI NOŽ	VELIKI GRAJFERI	SISTEM IGLE	SREDNJI MATERIJALI	REZANJE KONCA	2-RUKI SLAGAČ	BRZINA ŠIVENJA	KOSI DŽEPOVI
PW 2045	2	12	1,8 - 3,2	•	•	134 R	•	•	•	2200	–
PW 2045 SP	2	12	1,8 - 3,2	•	•	134 R	•	•	•	2200	•